

NETBOX Flush



Einbausteckdose NETBOX Flush

In der **NETBOX Flush** stehen Ihnen zwei Modulplätze zur individuellen Bestückung zur Verfügung. Steckdosen in verschiedenen Ländernormen, USB-Ladegeräte und Multimedia-Anschlüsse erweitern die Anschlussmöglichkeiten in Ihrem Möbel.

Die Einbausteckdose wird werkzeuglos mit der bewährten Rastbefestigung im Möbel montiert und ist mit Netzanschlusskabel (Ländernormen) und Verbindungskabel (GST 18/3) zur Stromversorgung erhältlich.

Farben



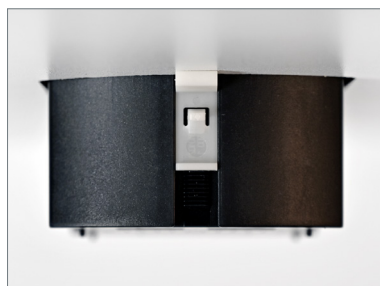
SW WS

Rahmen / Module

SW

Gehäuse

Befestigung



Rastmechanismus

Plattenstärke: 3-40 mm

Werkstoff



Rahmen: Kunststoff

Module: Kunststoff

Anwendungsbereich



Büro



Hotel & Lounge



Konferenz

Passendes Zubehör



Verbindungskabel (VK)



Netzwerkkabel



Kabelschlange™



Klettgewebeschnlauch

Approbationen | Zertifikate

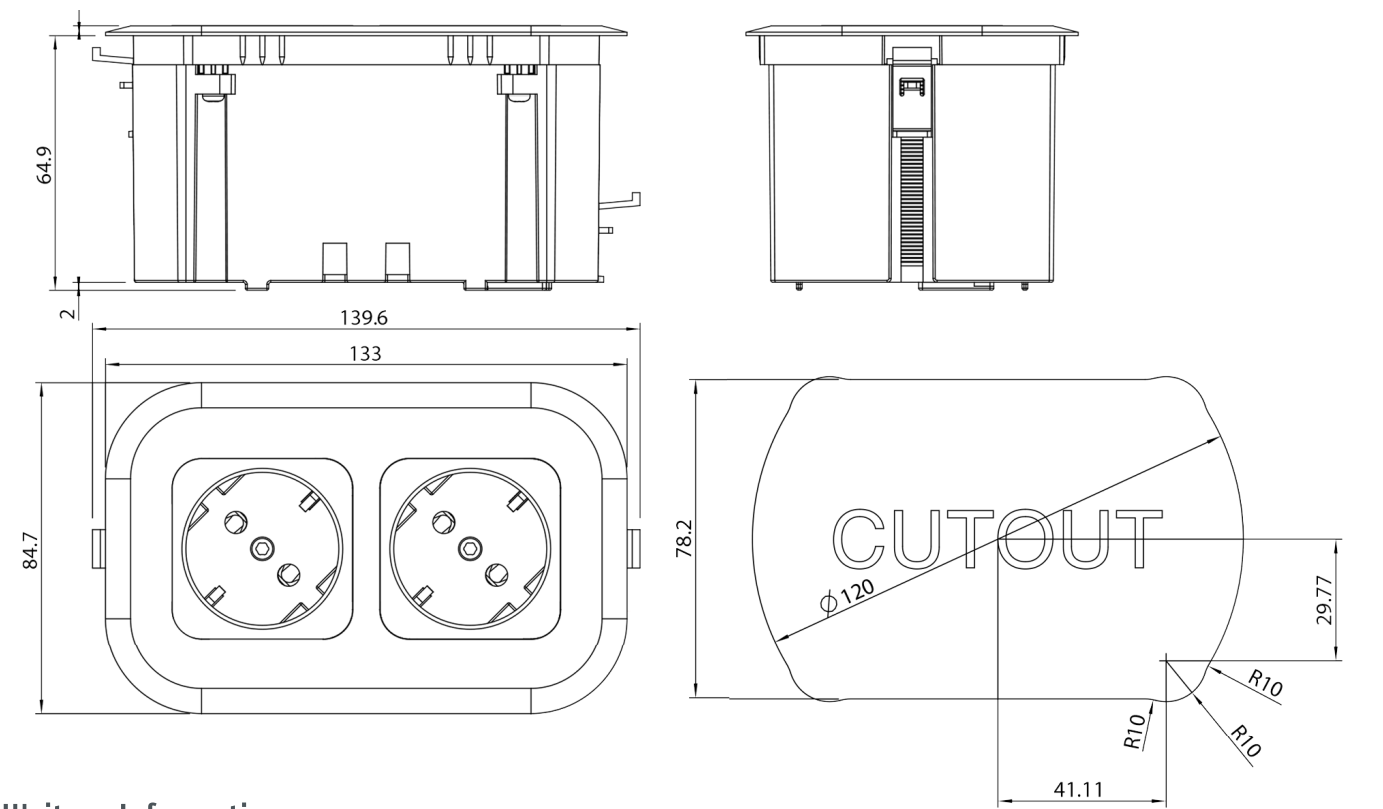


Video



Alle verfügbaren Videos

Maße



Weitere Informationen



3D-Daten (STP)*



Abmessungen (PDF)*



NETBOX Flush



Produkt anfragen



pCon.update

Übersicht

	Aluminium	Kunststoff	Anzahl Module	Stromeinsätze	Dateneinsätze	Durchgangs- kupplung	Abdeckung verschießbar	USB-Ladegerät	Cat 7-fähig	Stromweiterleit. möglich (1) u. (2)
NETBOX Axial II Comf.	●		2 - 6	●	●	●	●	●		● ⁽²⁾
NETBOX Combi II	●		4	●	●	●	●	●	●	● ⁽¹⁾
NETBOX Entry	Stahl		4 o. 6	●	●	●	●	●	●	
NETBOX Flush		●	2	●	●	●		●		●
NETBOX MEB		●	2 - 4	●	●	●		●	●	●
NETBOX Style	●		2 - 6	●	●	●		●	●	●
NETBOX Turn Comfort	●		2 - 6	●	●		●	●	●	● ⁽²⁾

(1) Stromweiterleitung ist nur möglich, wenn KEINE Durchgangskupplungen, USB-, Netzwerk- oder HDMI-Kabel montiert werden.
(2) Stromweiterleitung ist nur möglich, wenn KEINE Durchgangskupplungen, USB- oder HDMI-Kabel montiert werden.